
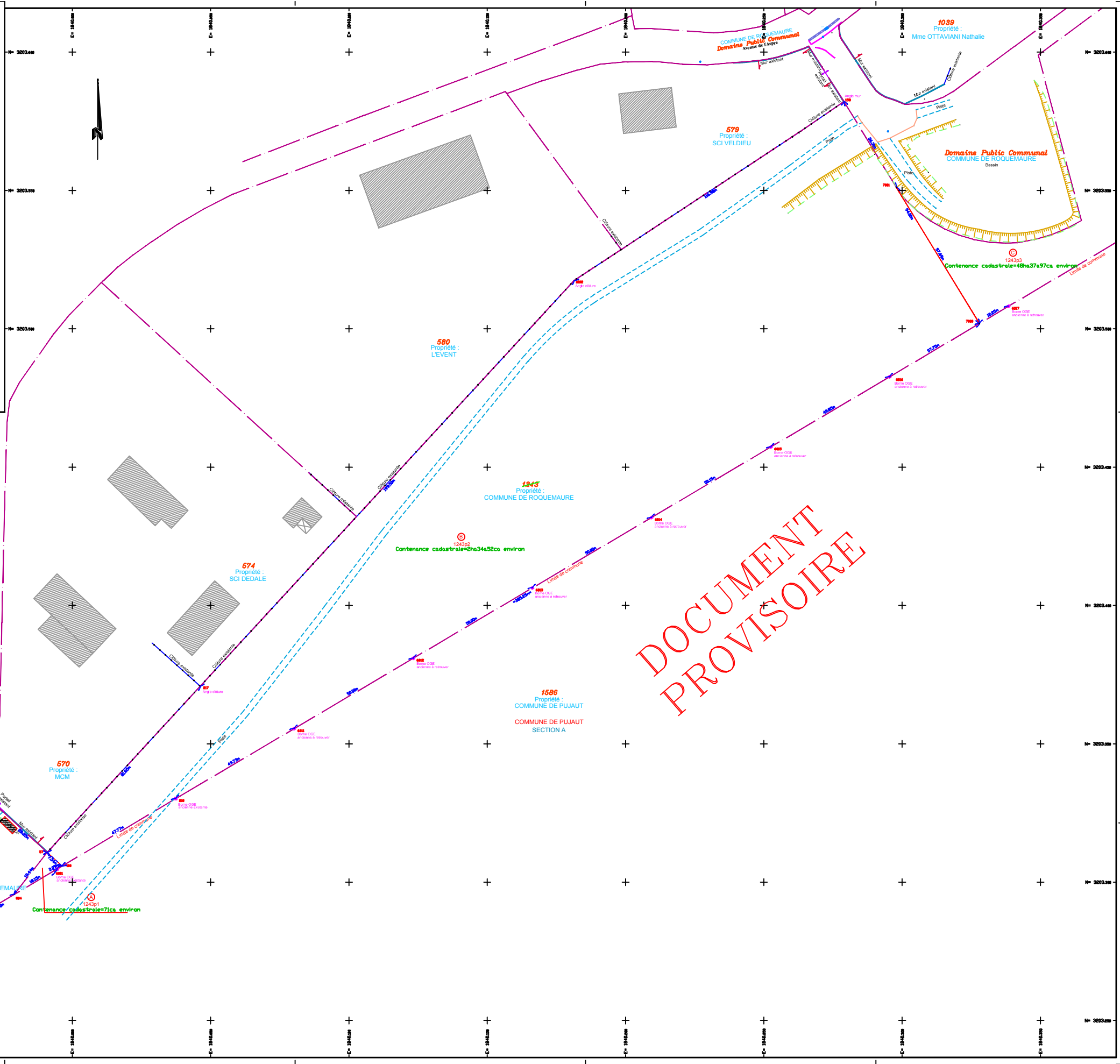

ORDRE DES GEOMETRES EXPERTS FONCIERS


GEO-MISSIONS
 10, rue de la République
 34090 VILLENEUVE LEZ AVIGNON
 34090
 Tel: 04 32 70 18 54
 geo-missions@wanadoo.fr

DEPARTEMENT DU GARD
 COMMUNE DE ROQUEMAURE
 SECTION AS
 Lieudit: "Montagne d'Aspre"
 Adresse: "Avenue de l'Aspre"
 Parcelles N° 564-1243
 PROPRIETE DE
 COMMUNE DE ROQUEMAURE
 PLAN DE MORCELLEMENT
 ECHELLE: 1/500
 DOSSIER: 109/22 - 20/07/2022 - d109u22-BOR-DELIM.dwg



NOTA
 - Le présent document ne peut servir que pour l'usage pour lequel il a été réalisé.
 Toute autre utilisation ne pourrait engager la responsabilité de la société GEO-MISSIONS.
 - La précision des données numériques extraites du fichier de dessin informatique dépend de l'échelle graphique pour laquelle le plan a été établi; cette précision respecte les tolérances réglementaires de la profession de Géomètre-Expert.
 - L'application cadastrale figurant sur le plan n'ayant pas fait l'objet d'un bornage contradictoire, les limites ne sont pas opposables aux tiers.
 - Ce plan est indissociable du procès-verbal de bornage normalisé auquel il est annexé.
 - Ce document ne devra être reproduit qu'en couleur pour conserver sa lisibilité conformément à sa légende.

- Coordonnées système légal de référence RGF93/CC44
 - Nivellement rattaché au NGF IGN 1969
 - La direction du Nord est indicative.

LEGENDE

1130	Numéro cadastre
---	Appellation fiscale issue du plan cadastre
■	Borne GDF
■	Autre borne (marque peinture, etc. etc. ...)
---	Signal d'appartenance
---	Etat des lieux
---	Croquis légères anes sur supports
---	Mur maçon
---	Bâtiment
---	Talus
---	Arbre
---	River cannelé
---	River chemin
---	Ligne télécom
---	Filaires télécom, chambre de tirage
---	Ligne EDF
---	Filaires EDF, coffret EDF
---	Cabletélé
---	Réseau Eau Pluviales
---	Réseau Eau Saines
---	Régime d'eau pluviales
---	Régime d'eau saines
---	Régime d'eau saines
---	Régime d'eau saines
---	Régime d'eau saines